



Эскизный проект **2 версия**  
1-го подъезда дома № 56  
ул. Чайковского

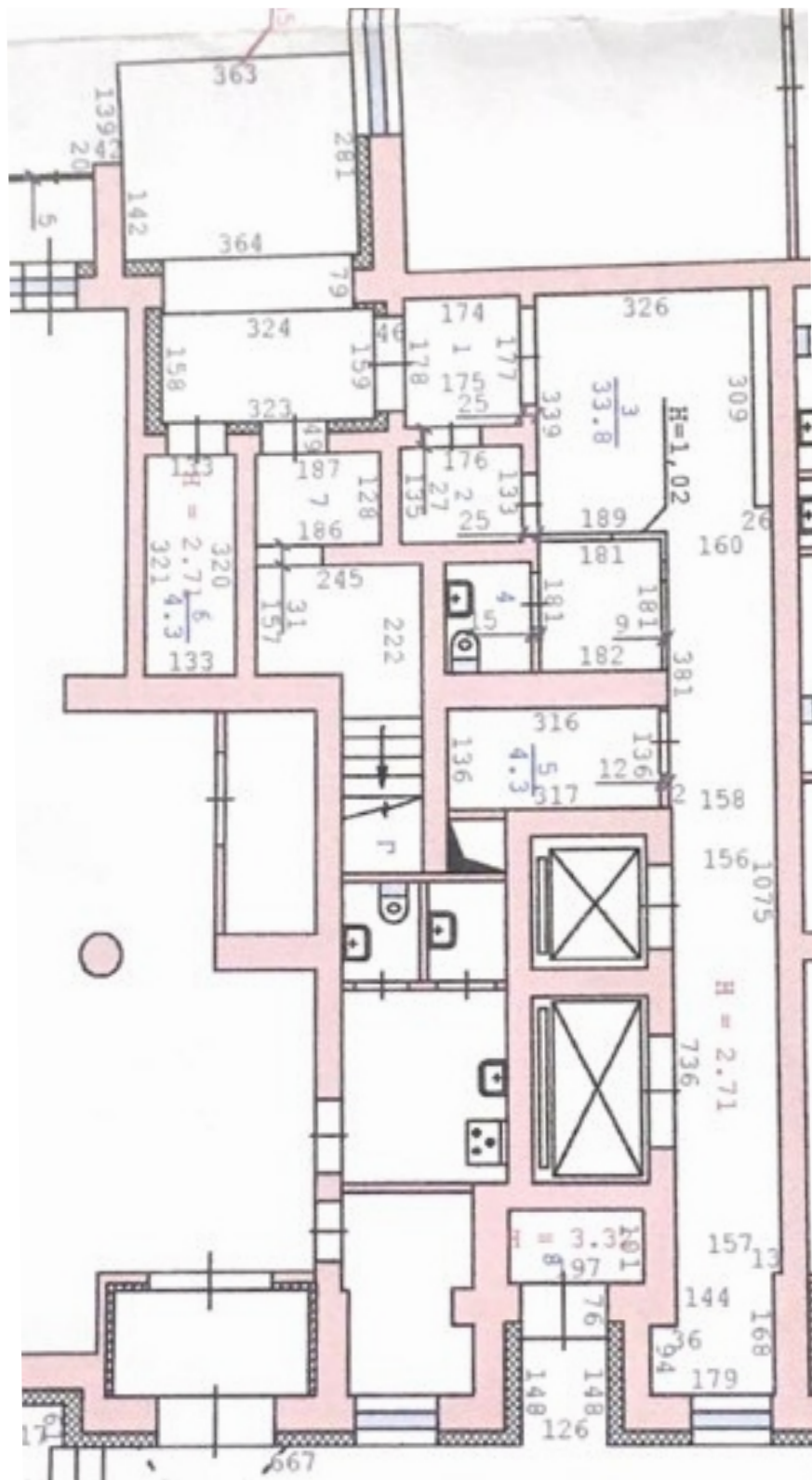
*Polina Babushkina*  
architect designer



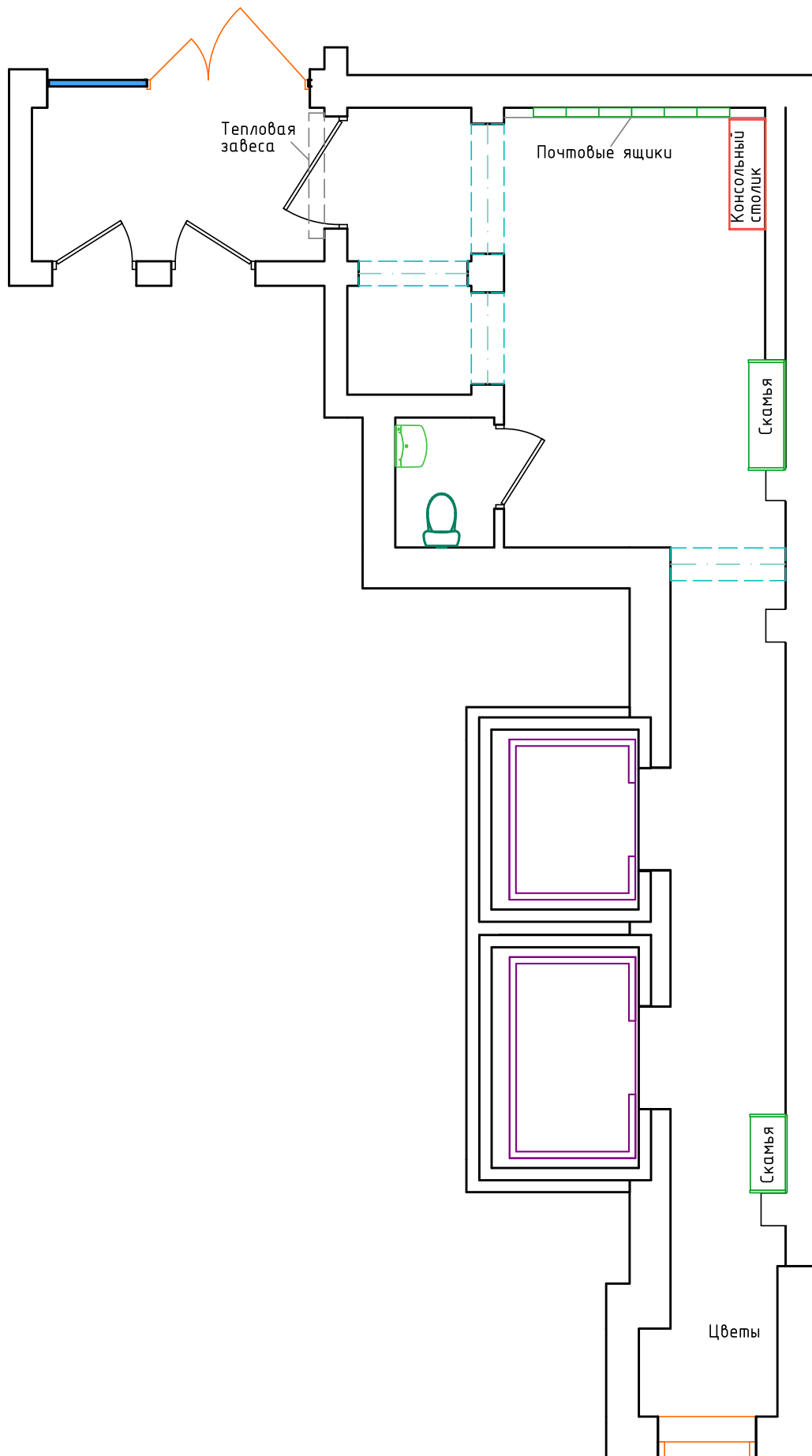
# Исходные данные:



# Первоначальный план:



# Планировочное решение:





## Лифтовой холл:



Композиция отделки стен сделана таким образом, что-бы нейтрализовать слишком длинную геометрию лифтового холла. Зеркала, картины и линейная подсветка создают оптический эффект расширения пространства. При этом Зеркал очень мало в нижней части стен где больше вероятность повреждений

Основная площадь отделки стен-светлый тон декоративной штукатурки с легким «муром», чтобы в процессе эксплуатации не сразу были заметны грязь и повреждения поверхности.

Лифтовые порталы в антивандальном декоративном покрытии более темного цвета, т.к. к ним часто будут прикасаться.

Геометрический рисунок на полу придает помещению современный вид, рисунок практичный, пол не будет «просить» мыть его после каждого вошедшего. Окружности на полу поддерживаются геометрией круглого светильника





## ОСНОВНОЙ ХОЛЛ:



Основной холл освобожден от лишних, не используемых помещений. Подсветка холла сделана так, что вы визуально «приподняты» потолок

Зеркальный «угол» поддерживает композицию лифтового холла и показывает интуитивное направление движения к лифтам





## ОСНОВНОЙ ХОЛЛ:



Максимум света, пространства

## Тамбур:

